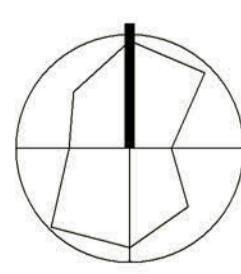


ZÁZNAM O ÚČINNOSTI		
Správní orgán, který územní plán vydal:	Zastupitelstvo obce Poříčí u Litomyšle	
Datum nabytí účinnosti Územního plánu:		
Polizovatel:	Městský úřad Litomyšl, odbor výstavby a územního plánování	Otsak úředního razítka
Oprávněná úřední osoba polizovatele (OÚOP):	Ing. Josef Filipi	
Funkce OÚOP:	Vedoucí odboru výstavby a územního plánování	
Podpis OÚOP:		



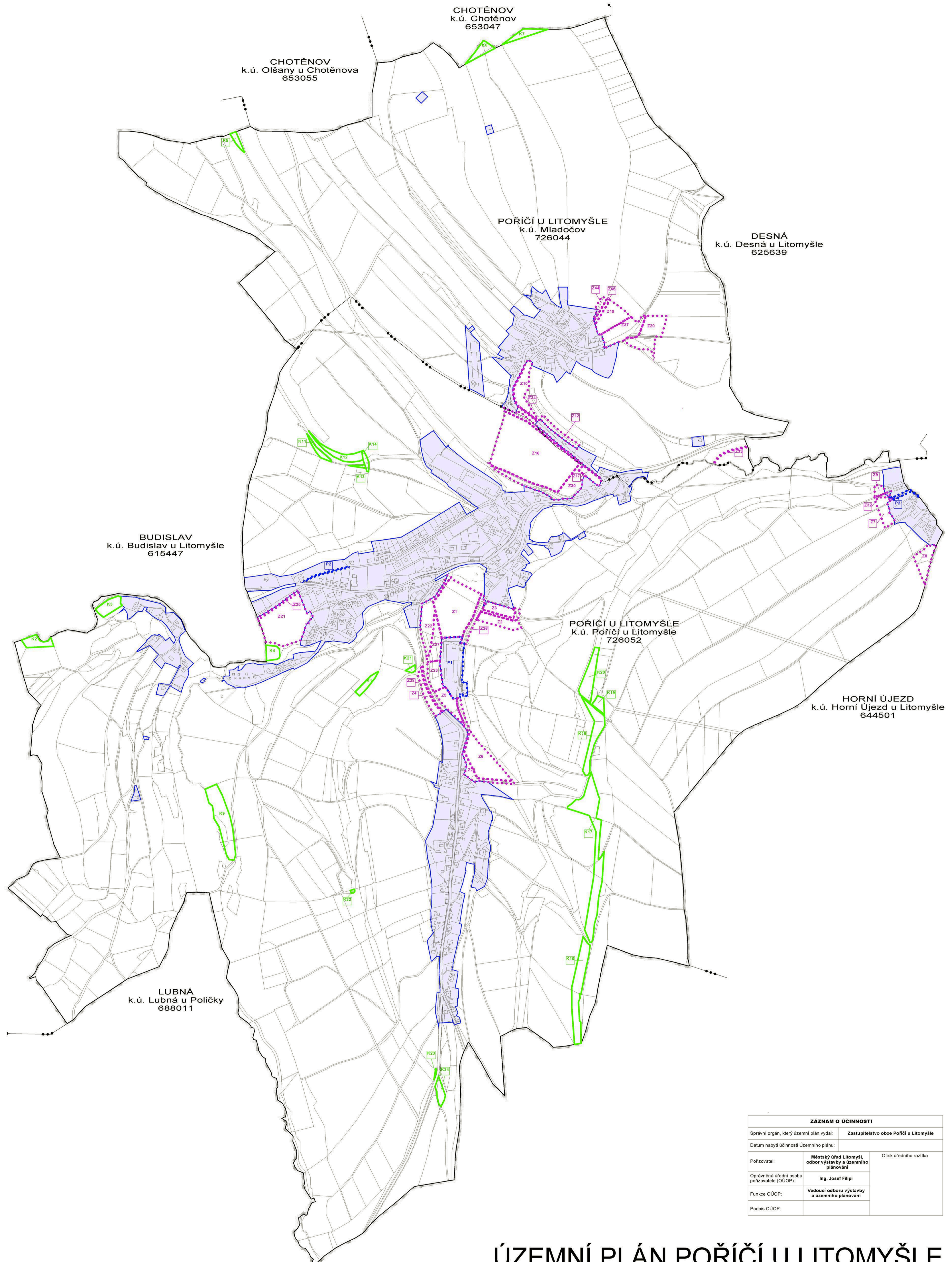
**LEGENDA**

HRANICE ÚZEMNÍCH JEDNOTEK		OBSLUHA ÚZEMÍ	
		stav	návrh
	HRANICE ŘEŠENÉHO ÚZEMÍ		NADZEMNÍ VEDENÍ VYSOKÉHO NAPĚTÍ 22kV (VN)
	HRANICE KATASTRÁLNÍCH ÚZEMÍ		PODZEMNÍ VEDENÍ VYSOKÉHO NAPĚTÍ 22kV (VN)
	PLOCHA ZASTAVĚNÉHO ÚZEMÍ		TRAFOSTANICE (TR)
	HRANICE PLOCH ROZVOJOVÝCH		VEDENÍ NÍZKÉHO NAPĚTÍ (NN)
			VYSOKOTLAKÝ PLYNOVOD (VTL) (ochranné pásmo 20 m na obě strany)
			REGULAČNÍ STANICE VTU/STL
			STŘEDOTLAKÝ PLYNOVOD (STL) (ochranné pásmo 1 m na obě strany)
			SDĚLOVACÍ VEDENÍ
			RADIORELÉOVÁ TRASA
			OCHRANNÉ PÁSMO TS, VN, VTL
			ELEKTRONICKÉ KOMUNIKAČNÍ ZAŘÍZENÍ

# ÚZEMNÍ PLÁN POŘIČÍ U LITOMYŠLE

## KONCEPCE ENERGETIKY 1 : 5 000

oblastnost:	projektant:	ING. ARCH. STANISLAV SVOBODA	2.6
OBEC POŘIČÍ U LITOMYŠLE	PROJEKCE		
zadání číslo:	vypracoval:	Ing. arch. Stanislav Svoboda	podpis:
01/2017	odpovědný vedoucí:	Ing. arch. Stanislav Svoboda	podpis:
datum zpracování:	autorizovaný architekt	ČKA 01 224	podpis:
listopad 2019			

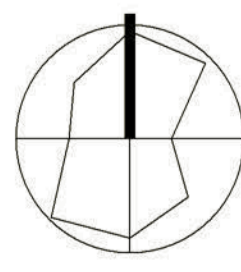


ZÁZNAM O ÚČINNOSTI		
Správní orgán, který územní plán vydal:	Zastupitelstvo obce Poříčí u Litomyšle	
Datum nabytí účinnosti Územního plánu:		
Pořizovatel:	Městský úřad Litomyšl, odbor výstavby a územního plánování	Otsk úředního razítka
Oprávněná úřední osoba pořizovatele (OÚOP):	Ing. Josef Filipi	
Funkce OÚOP:	Vedoucí odboru výstavby a územního plánování	
Podpis OÚOP:		

# ÚZEMNÍ PLÁN POŘÍČÍ U LITOMYŠLE

## VÝKRES ZÁKLADNÍHO ČLENĚNÍ ÚZEMÍ

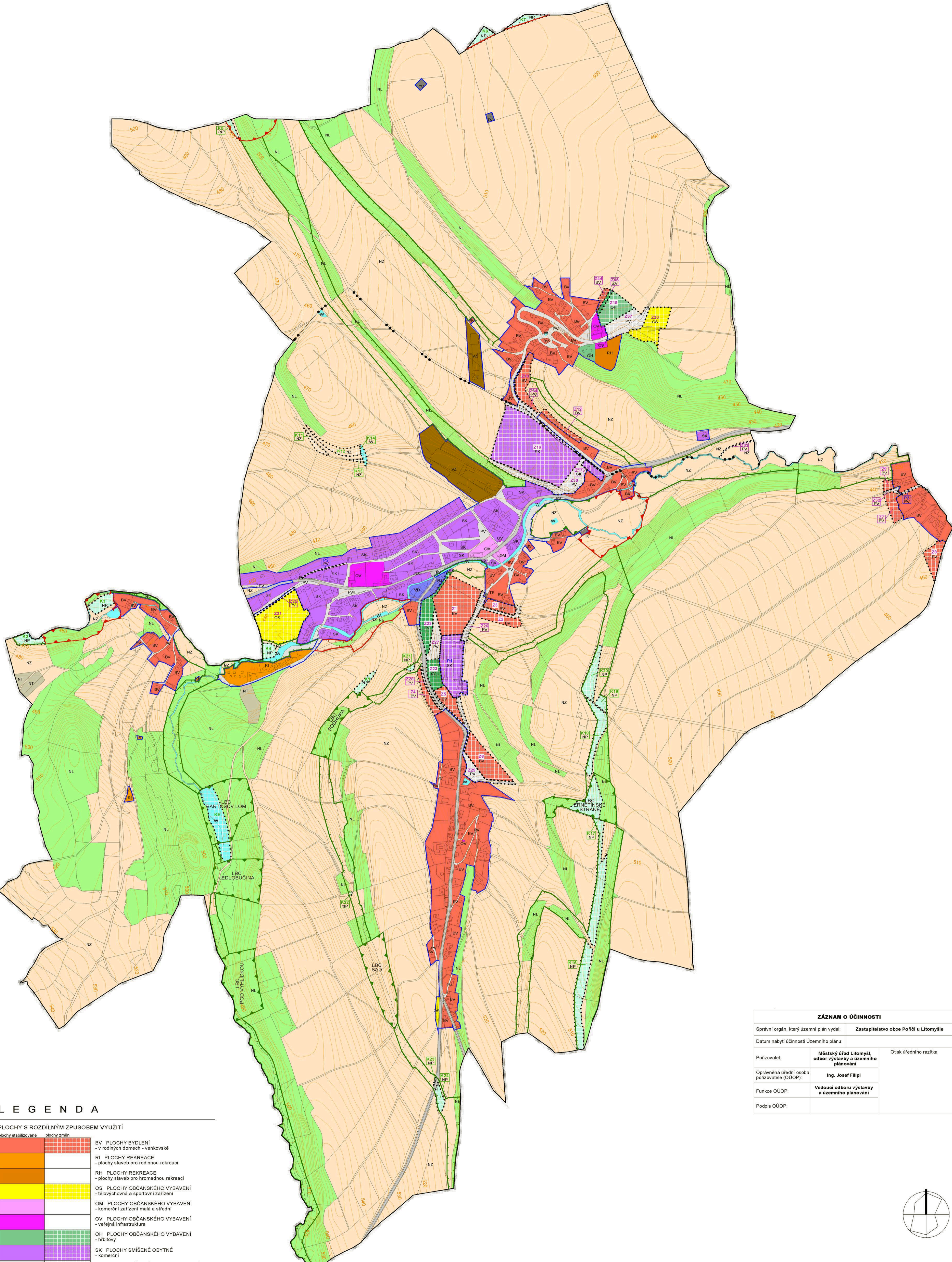
1 : 5 000



### LEGENDA

	HRANICE ÚZEMNÍCH JEDNOTEK
	HRANICE ŘEŠENÉHO ÚZEMÍ
	HRANICE KATASTRÁLNÍCH ÚZEMÍ
<b>PLOCHY ZÁKLADNÍHO ČLENĚNÍ</b>	
	ZASTAVĚNÉ ÚZEMÍ K 1. 3. 2017
	PLOCHY ZASTAVITELNÉ
	PLOCHY PŘESTAVBOVÉ
	PLOCHY ZMĚN V KRAJINĚ

objednatel: OBEC POŘÍČÍ U LITOMYŠLE	projektant: ING. ARCH. STANISLAV SVOBODA	<b>1.1</b>
vypracoval: 01/2017	Ing. arch. Stanislav Svoboda	
datum zpracování: listopad 2016	Ing. arch. Stanislav Svoboda autORIZOVANÝ ARCHITEKT ČKA 01 224	
podpis: _____	podpis: _____	



ZÁZNAM O ÚČINNOSTI		
Správní orgán, který územní plán vydal:	Zastupitelstvo obce Poříčí u Litomyšle	
Datum nabytí účinnosti Územního plánu:		
Polizovatel:	Městský úřad Litomyšl, odbor výstavby a územního plánování	Otisk úředního razítka
Oprávněná úřední osoba polizovatele (OÚOP):	Ing. Josef Filipi	
Funkce OÚOP:	Vedoucí odboru výstavby a územního plánování	
Podpis OÚOP:		

**LEGENDA**

**PLOCHY S ROZDÍLNÝM ZPUSOBEM VYUŽITÍ**

plochy stabilizované	plochy změn	popis
[Red]	[Red]	BV PLOCHY BYDLENÍ - v rodinných domech - venkovské
[Orange]	[Orange]	RI PLOCHY REKREACE - plochy stavěb pro rodinnou rekreaci
[Yellow]	[Yellow]	RH PLOCHY REKREACE - plochy stavěb pro hromadnou rekreaci
[Light Green]	[Light Green]	OS PLOCHY OBČANSKÉHO VYBAVENÍ - tělovýchovná a sportovní zařízení
[Pink]	[Pink]	OM PLOCHY OBČANSKÉHO VYBAVENÍ - komerční zařízení malá a střední
[Purple]	[Purple]	OV PLOCHY OBČANSKÉHO VYBAVENÍ - veřejná infrastruktura
[Light Blue]	[Light Blue]	OH PLOCHY OBČANSKÉHO VYBAVENÍ - hřbitovy
[Light Purple]	[Light Purple]	SK PLOCHY SMÍŠENÉ OBYTNÉ - komerční
[Light Green]	[Light Green]	PV PLOCHY VEŘEJNÝCH PROSTRANSTVÍ
[Light Green]	[Light Green]	ZV PLOCHY VEŘEJNÝCH PROSTRANSTVÍ - veřejná zeleň
[Light Green]	[Light Green]	DS PLOCHY DOPRAVNÍ INFRASTRUKTURY - silnice
[Light Green]	[Light Green]	TV PLOCHY TECHNICKÉ INFRASTRUKTURY - zásební vodou
[Light Green]	[Light Green]	TK PLOCHY TECHNICKÉ INFRASTRUKTURY - odkáňovací
[Light Green]	[Light Green]	TE PLOCHY TECHNICKÉ INFRASTRUKTURY - energetika
[Light Green]	[Light Green]	VZ PLOCHY VÝROBY A SKLADOVÁNÍ
[Light Green]	[Light Green]	VD PLOCHY VÝROBY A SKLADOVÁNÍ
[Light Green]	[Light Green]	W PLOCHY VODNÍ A VODOHOSPODÁRSKÉ
[Light Green]	[Light Green]	NZ PLOCHY ZEMĚDĚLSKÉ
[Light Green]	[Light Green]	NL PLOCHY LESNÍ
[Light Green]	[Light Green]	NP PLOCHY PŘÍRODNÍ
[Light Green]	[Light Green]	NT PLOCHY TĚŽBY NEROSTŮ - nezastavěné

**HRANICE ÚZEMNÍCH JEDNOTEK**

[Dashed line]	HRANICE ŘEŠENÉHO ÚZEMÍ
[Dotted line]	HRANICE KATASTRÁLNÍCH ÚZEMÍ
[Blue line]	HRANICE ZASTAVĚNÉHO ÚZEMÍ K 1. 3. 2017
[Dotted line]	PLOCHY ZASTAVITELNÉ
[Dotted line]	PLOCHY PŘESTAVBOVÉ
[Dotted line]	PLOCHY ZMĚN V KRAJINĚ

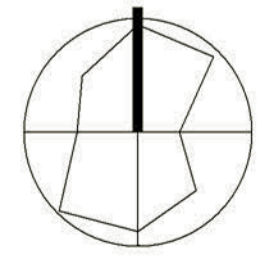
**HRANICE ÚZEMNÍHO SYSTÉMU EKOLOGICKÉ STABILITY**

[Green line]	stav	LOKÁLNÍ BIOCENTRA
[Red line]	návrh	LOKÁLNÍ BIODORIDORY

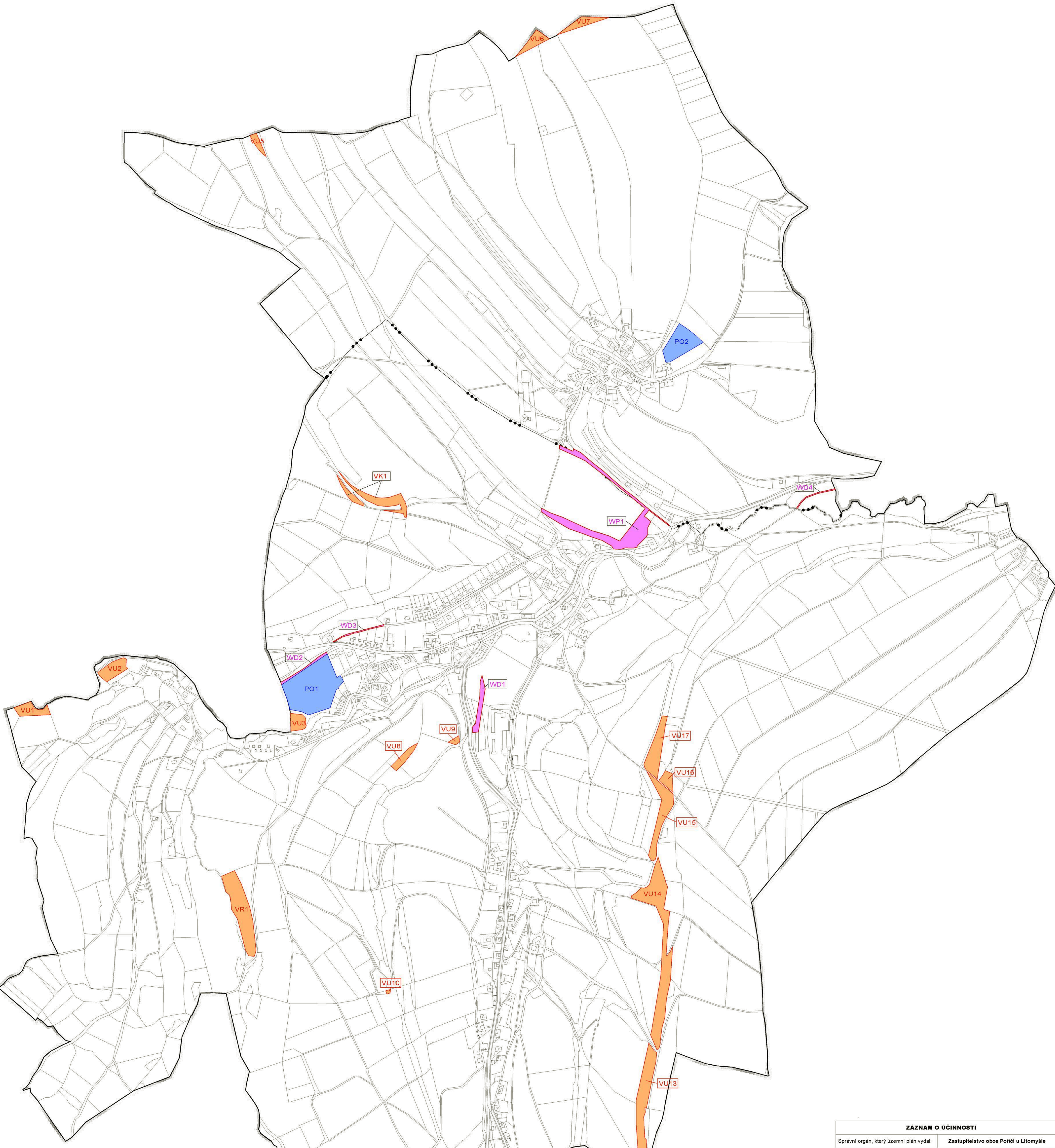
# ÚZEMNÍ PLÁN POŘÍČÍ U LITOMYŠLE

## HLAVNÍ VÝKRES

1 : 5 000



objednatel:	ING. ARCH. STANISLAV SVOBODA	1.2
OBEC POŘÍČÍ U LITOMYŠLE	<b>SVOBODA</b> PROJEKCE	
zakázka číslo: 01/2017	výpracoval: Ing. arch. Stanislav Svoboda	autorizovaný inženýr ČKA 01 224
datum zpracování: listopad 2018	podpis:	podpis:

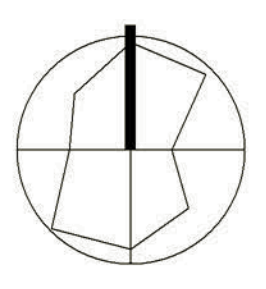


**LEGENDA**

- HRANICE ÚZEMNÍCH JEDNOTEK**
- HRANICE ŘEŠENÉHO ÚZEMÍ
  - HRANICE KATASTRÁLNÍCH ÚZEMÍ
- PLOCHY A KORIDORY S MOŽNOSTÍ VYVLASTNĚNÍ**
- VEREJNĚ PROSPĚŠNÉ STAVBY**
- VEREJNÁ INFRASTRUKTURA**
- WD** DOPRAVNÍ INFRASTRUKTURA
    - k. ú. Poříčí u Litomyšle
    - WD1 místní komunikace k lokalitě Z1
    - WD2 místní komunikace k lokalitě Z21
    - WD3 cyklotrasa
    - WD4 cyklotrasa
  - WP** VEREJNÉ PROSTRANSTVÍ S DOPRAVNÍ INFRASTRUKTUROU
    - k. ú. Poříčí u Litomyšle a k. ú. Mladočov
    - WP1 veřejné prostranství s místní komunikací k lokalitě Z16
- VEREJNĚ PROSPĚŠNÁ OPATŘENÍ**
- VU** ZALOŽENÍ PRVKŮ ÚSES
    - k. ú. Poříčí u Litomyšle
    - VU1 plocha pro lokální biokoridor
    - VU2 plocha pro lokální biocentrum
    - VU3 plocha pro lokální biokoridor
    - VU8 plocha pro významný krajinný prvek registrovaný
    - VU9 plocha pro lokální biokoridor
    - VU10 plocha pro lokální biokoridor
    - VU11 plocha pro lokální biokoridor
    - VU12 plocha pro lokální biokoridor
    - VU13 plocha pro lokální biokoridor
    - VU14 plocha pro lokální biokoridor a biocentrum
    - VU15 plocha pro lokální biokoridor
    - VU16 plocha pro lokální biokoridor
    - VU17 plocha pro lokální biokoridor
  - k. ú. Mladočov
    - VU5 plocha pro lokální biocentrum
    - VU6 plocha pro lokální biokoridor
    - VU7 plocha pro lokální biokoridor
- VK** OCHRANA PŘED POVODNĚMI A JINÝMI PŘÍR. KATASTROFAMI
- k. ú. Poříčí u Litomyšle
  - VK1 plocha pro suchý poldr
- VR** ZVÝŠOVÁNÍ RETENČNÍCH SCHOPNOSTÍ ÚZEMÍ
- k. ú. Poříčí u Litomyšle
  - VR1 vodní plocha

- PLOCHY A KORIDORY POUZE S MOŽNOSTÍ UPLATNĚNÍ PŘEDKUPNÍHO PRÁVA**
- VEREJNĚ PROSPĚŠNÉ STAVBY (předkupní právo pro obec Poříčí u Litomyšle)**
- OBČANSKÉ VYBAVENÍ**
- PO** k. ú. Poříčí u Litomyšle
    - PO1 plocha pro sport a rekreaci (parc.č. : 268/1, 268/2, 270/3)
    - k. ú. Mladočov
      - PO2 plocha pro hřbitov (parc.č. : 127)

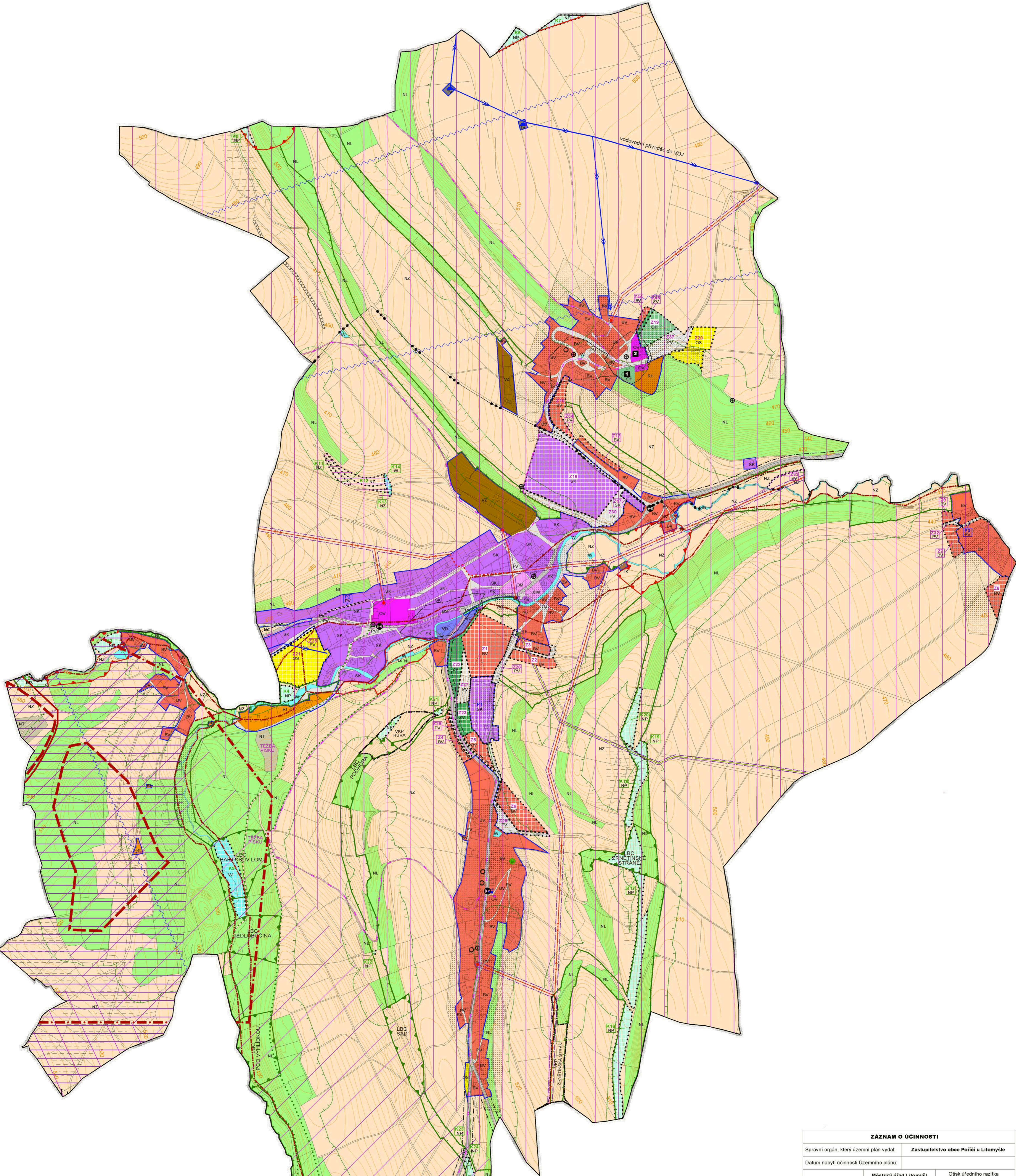
ZÁZNAM O ÚČINNOSTI		
Správní orgán, který územní plán vydal:	Zastupitelstvo obce Poříčí u Litomyšle	
Datum nabytí účinnosti Územního plánu:		
Pořizovatel:	Městský úřad Litomyšle, odbor výstavby a územního plánování	Otisk úředního razítka
Oprávněná úřední osoba pořizovatele (OÚOP):	Ing. Josef Filipi	
Funkce OÚOP:	Vedoucí odboru výstavby a územního plánování	
Podpis OÚOP:		



# ÚZEMNÍ PLÁN POŘÍČÍ U LITOMYŠLE

## VÝKRES VEREJNĚ PROSPĚŠNÝCH STAVEB, OPATŘENÍ A ASANACÍ 1 : 5 000

objednatel: <b>OBEC POŘÍČÍ U LITOMYŠLE</b>	projektant: ING. ARCH. STANISLAV SVOBODA <b>SVOBODA</b> PROJEKCE	číslo: <b>1.3</b>
zakázka číslo: 01/2017	vystavováno: Ing. arch. Stanislav Svoboda	poskytl: Ing. arch. Stanislav Svoboda
datum zpracování: listopad 2019	podpis: podpis	podpis: podpis
parc.č.:	parc.č.:	parc.č.:



**LEGENDA**

HRANICE ÚZEMNÍCH JEDNOTEK	
	HRANICE ŘEŠENÉHO ÚZEMÍ
	HRANICE KATASTRÁLNÍCH ÚZEMÍ
	HRANICE ZASTAVĚNÉHO ÚZEMÍ K 1. 3. 2017
	PLOCHY ZASTAVITELNÉ
	PLOCHY PŘESTAVOVÉ
	PLOCHY ZMĚN V KRAJINĚ
PLOCHY S ROZDÍLNÝM ZPUSOBEM VYUŽITÍ	
	BV PLOCHY BYDLENÍ - v rodinných domech - venkovská
	RI PLOCHY REKREACE - plochy staveb pro rodinnou rekreaci
	RH PLOCHY REKREACE - plochy staveb pro hromadnou rekreaci
	OS PLOCHY OBČANSKÉHO VYBAVENÍ - tělovýchovná a sportovní zařízení
	OM PLOCHY OBČANSKÉHO VYBAVENÍ - komerční zařízení malá a střední
	OV PLOCHY OBČANSKÉHO VYBAVENÍ - veřejná infrastruktura
	OH PLOCHY OBČANSKÉHO VYBAVENÍ - hřbitovy
	SK PLOCHY SMÍŠENÉ OBYTNÉ - komerční
	PV PLOCHY VEŘEJNÝCH PROSTRANSTVÍ
	ZV PLOCHY VEŘEJNÝCH PROSTRANSTVÍ - veřejná zelená
	DS PLOCHY DOPRAVNÍ INFRASTRUKTURY
	TV PLOCHY TECHNICKÉ INFRASTRUKTURY
	TK PLOCHY TECHNICKÉ INFRASTRUKTURY - odkanalizování
	TE PLOCHY TECHNICKÉ INFRASTRUKTURY - energetika
	VZ PLOCHY VÝROBY A SKLADOVÁNÍ - zemědělská výroba
	VD PLOCHY VÝROBY A SKLADOVÁNÍ - drobná a řemeslná výroba
	W PLOCHY VODNÍ A VODOHOSPODÁŘSKÉ
	NZ PLOCHY ZEMĚDĚLSKÉ
	NL PLOCHY LESNÍ
	NP PLOCHY PŘÍRODNÍ
	NT PLOCHY TĚŽBY NEROSTŮ - nezastavitelné

HRANICE ÚZEMNÍHO SYSTÉMU EKOLOGICKÉ STABILITY	
	LOKÁLNÍ BIOCENTRA
	LOKÁLNÍ BIOKORIDORY
OCHRANA PŘÍRODNÍCH HODNOT	
	VÝZNAMNÝ KRAJINNÝ PRVEK registrovaný
	VÝZNAMNÝ KRAJINNÝ PRVEK ze zákona
	MIGRAČNĚ VÝZNAMNÉ ÚZEMÍ
	MÍSTO KRAJINNÉHO RÁZU KAMENNÉ SEDLIŠTĚ-MÁSTALE-NOVOHRÁDKA
	OCHRANNÉ PÁSMA PUPFL 50m
	PAMÁTNÝ STROM lipa Na Tvři
	CHRANĚNÉ LOŽISKOVÉ ÚZEMÍ stavební kámen
	LOŽISKO NEROSTNÝCH SUROVIN stavební kámen
	DOBÝVACÍ PROSTOR
OCHRANA PŮDY	
	INVESTICE DO PŮDY areál odvodnění
	INVESTICE DO PŮDY hlavník odvodnění
	POLDR

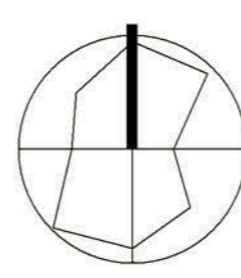
OCHRANA TECHNICKÉ INFRASTRUKTURY	
	VODOVODNÍ PŘÍRÁDEČ
	ČERPAČÍ STANICE VODÁRENSKÁ
	ZEMNÍ VODOJEM
	ČOV
	NADZEMNÍ ELEKTRICKÉ VEDENÍ VN 22KV
	TRAFOSTANICE VN/NN
	VTL PLYNOVOD
	REGULAČNÍ STANICE PLYNU
	ELEKTRONICKÉ KOMUNIKAČNÍ ZAŘÍZENÍ
	OCHRANNÁ PÁSMA TECHNICKÉ INFRASTRUKTURY
	KOMUNIKAČNÍ VEDENÍ RADIOVÉ SMĚROVÉ
OCHRANA HODNOT V ÚZEMÍ	
	NEMOVITÁ PAMÁTKA 1 kostel sv. Bartoloměje, 2 fara
	DROBNÁ ARCHITEKTURA / MÍSTNĚ CENNÉ STAVBY
	ÚZEMÍ S ARCHEOLOGICKÝMI NÁLEZY
	HISTORICKÉ JÁDRO OBCE

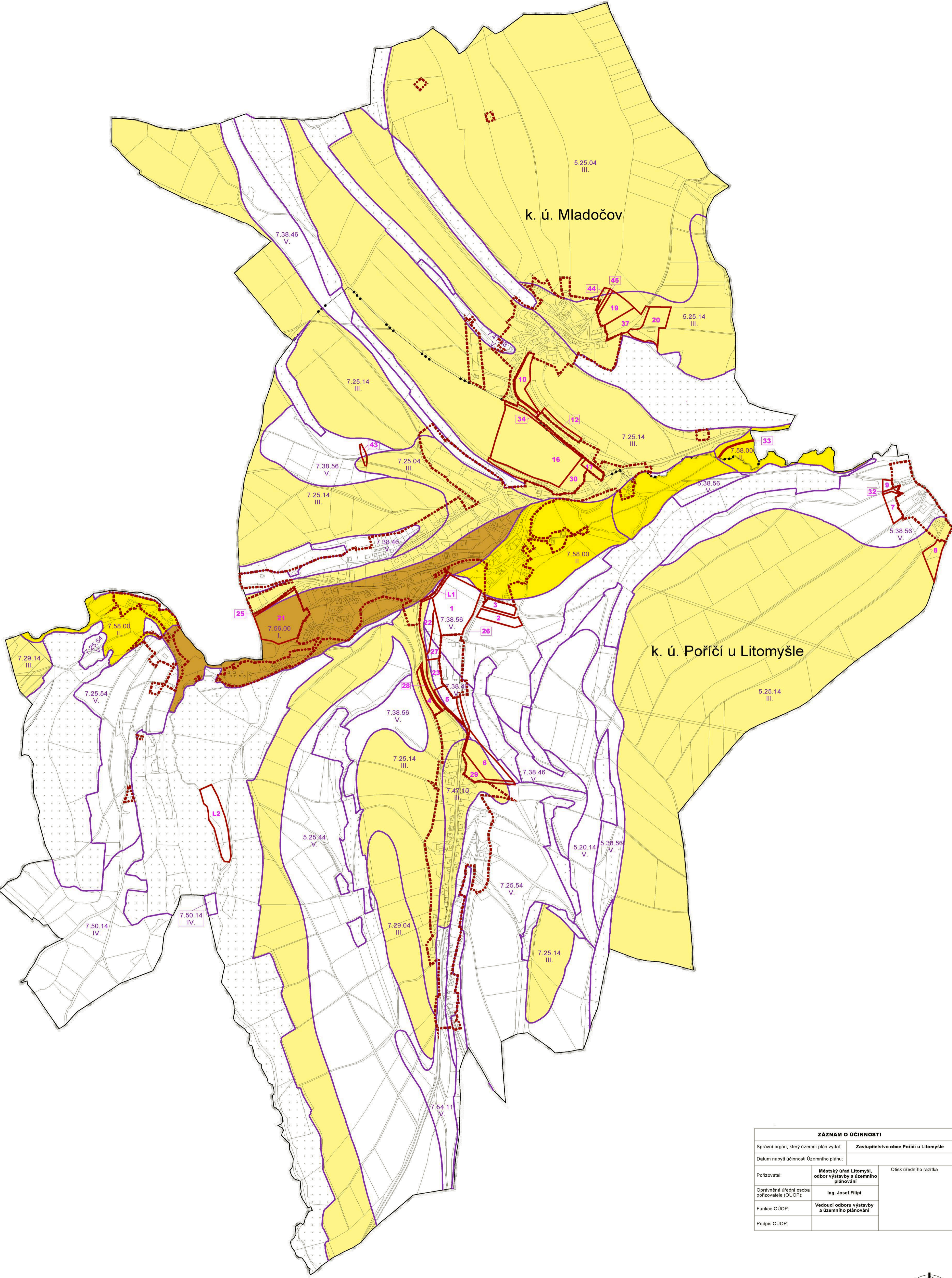
OCHRANA DOPRAVNÍ INFRASTRUKTURY	
	SILNICE II. TŘÍDY
	OCHRANNÉ PÁSMA SILNICE II. a III. TŘÍDY
	CYKLOTRASY
	ZASTÁVKA AUTOBUSOVÁ
	NAUČNÁ STEZKA "KOLEM ŠTÍBERKA"
	OCHRANNÉ PÁSMA KUŽELOVÉ PLOCHY LETIŠTĚ
	OCHRANNÉ PÁSMA PŘECHODOVÉ PLOCHY LETIŠTĚ
	OCHRANNÉ PÁSMA VZLETOVÉHO A PŘÍBŮŽIČOVÉHO PROSTORU LETIŠTĚ
POZN. CELE SPRÁVNÍ ÚZEMÍ OBCE JE SITUOVÁNO V ZÁJMOVÉM ÚZEMÍ MINISTERSTVA OBRANY CELE ŘEŠENÉ ÚZEMÍ SE NCHÁZÍ V OCHRANNÉM PÁSMTU LETIŠTNÍHO RADIOLOKAČNÍHO PROSTŘEDKU LETIŠTĚ POLIČKA A CHRÁNĚNÉ OBLASTI PŘÍROZENÉ AKUMULACE VOD	
<b>OBEC POŘIČÍ U LITOMYŠLE</b>	<b>ING. ARCH. STANISLAV SVOBODA</b>
<b>2.1</b>	<b>PROJEKCE</b>
<small>zpracoval: 01/2017 datum zpracování: listopad 2019</small>	<small>opracoval: Ing. arch. Stanislav Svoboda podpis: </small>
<small>zpracoval: 01/2017 datum zpracování: listopad 2019</small>	<small>opracoval: Ing. arch. Stanislav Svoboda podpis: </small>

ZÁZNAM O ÚČINNOSTI	
Správní orgán, který územní plán vydal:	Zastupitelstvo obce Poříčí u Litomyšle
Datum nabytí účinnosti Územního plánu:	
Pořizovatel:	Městský úřad Litomyšl, odbor výstavby a územního plánování
Oprávněná úřední osoba pořizovatele (OÚOP):	Ing. Josef Filipi
Funkce OÚOP:	Vedoucí odboru výstavby a územního plánování
Podpis OÚOP:	
	Otisk úředního razítka

# ÚZEMNÍ PLÁN POŘIČÍ U LITOMYŠLE

## KOORDINAČNÍ VÝKRES 1 : 5 000





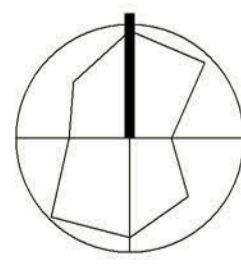
ZÁZNAM O ÚČINNOSTI		
Správní orgán, který územní plán vydal:	Zastupitelstvo obce Poříčí u Litomyšle	
Datum nabytí účinnosti Územního plánu:		
Pořizovatel:	Městský úřad Litomyšl, odbor výstavby a územního plánování	Ověřovací razítka
Oprávněná úřední osoba pořizovatele (OÚOP):	Ing. Josef Filipi	
Funkce OÚOP:	Vedoucí odboru výstavby a územního plánování	
Podpis OÚOP:		

LEGENDA

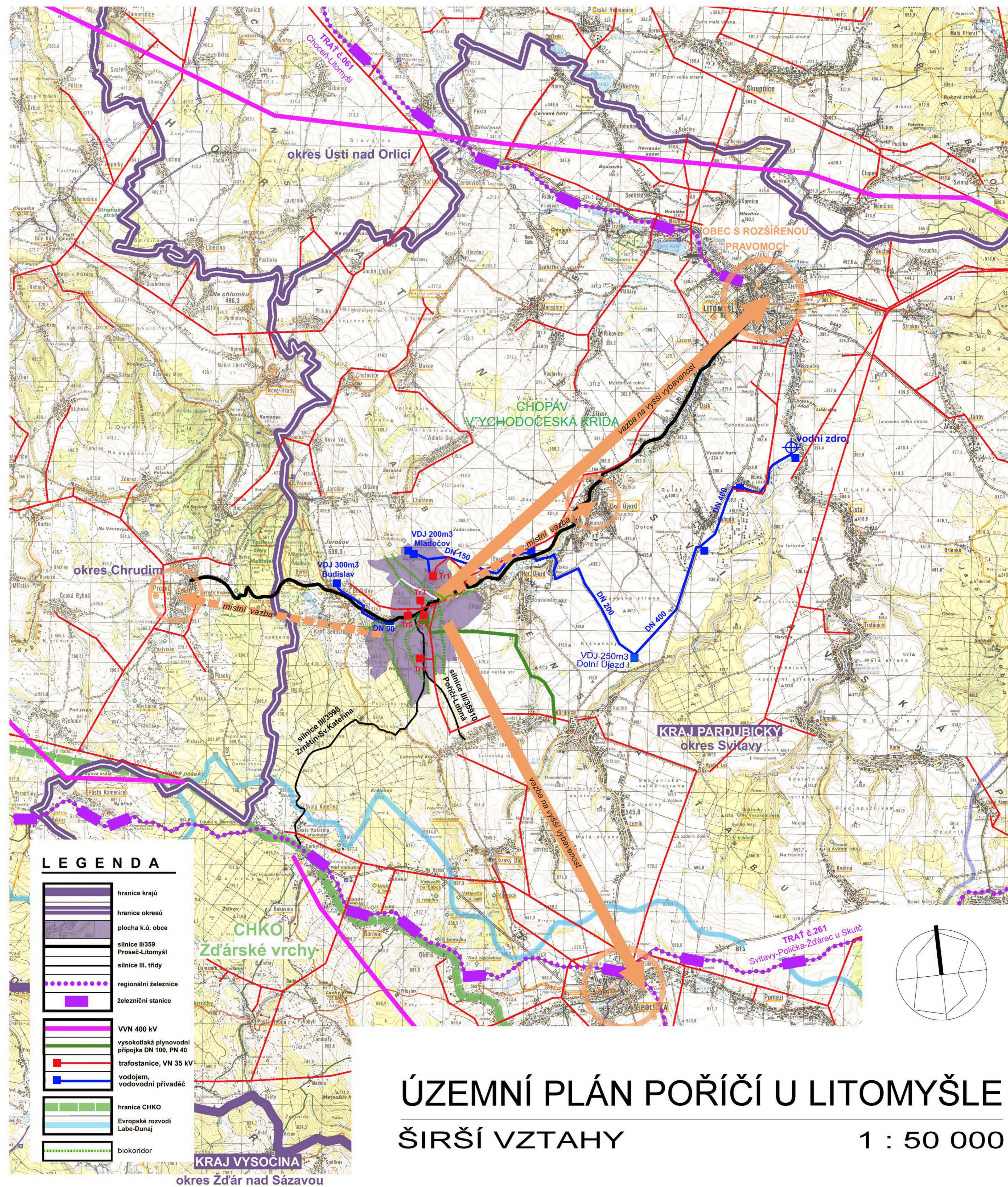
HRANICE ÚZEMNÍCH JEDNOTEK	
	HRANICE ŘEŠENÉHO ÚZEMÍ
	HRANICE KATASTRÁLNÍCH ÚZEMÍ
	HRANICE ZASTAVĚNÉHO ÚZEMÍ K 1. 3. 2017
	HRANICE ZÁBORU PŮDNÍHO FONDU
	OZNAČENÍ ZÁBORU ZEMĚDĚLSKÉHO PŮDNÍHO FONDU
	OZNAČENÍ ZÁBORU POZEMKU URČENÉHO K PLNĚNÍ FUNKCE LESA
	HRANICE BPEJ
	KÓD BPEJ
	TRÍDA OCHRANY
	ZEMĚDĚLSKÁ PŮDA S TRÍDOU OCHRANY I.
	ZEMĚDĚLSKÁ PŮDA S TRÍDOU OCHRANY II.
	ZEMĚDĚLSKÁ PŮDA S TRÍDOU OCHRANY III.
	POZEMKY URČENÉ K PLNĚNÍ FUNKCE LESA
	DOBYVACÍ PROSTOR

# ÚZEMNÍ PLÁN POŘÍČÍ U LITOMYŠLE

## VÝKRES PŘEDPOKLÁDANÝCH ZÁBORŮ PŮDNÍHO FONDU 1 : 5 000



objednatel:	OBEC POŘÍČÍ U LITOMYŠLE	projektant:	ING. ARCH. STANISLAV SVOBODA	stavba:	2.2
zadávka číslo:	01/2017	výpracoval:	Ing. arch. Stanislav Svoboda	autorizovaný architekt:	autORIZOVANÝ ARCHITEKT ČKA 01 224
datum zpracování:	listopad 2019	podpis:		podpis:	




# ÚZEMNÍ PLÁN POŘIČÍ U LITOMYŠLE

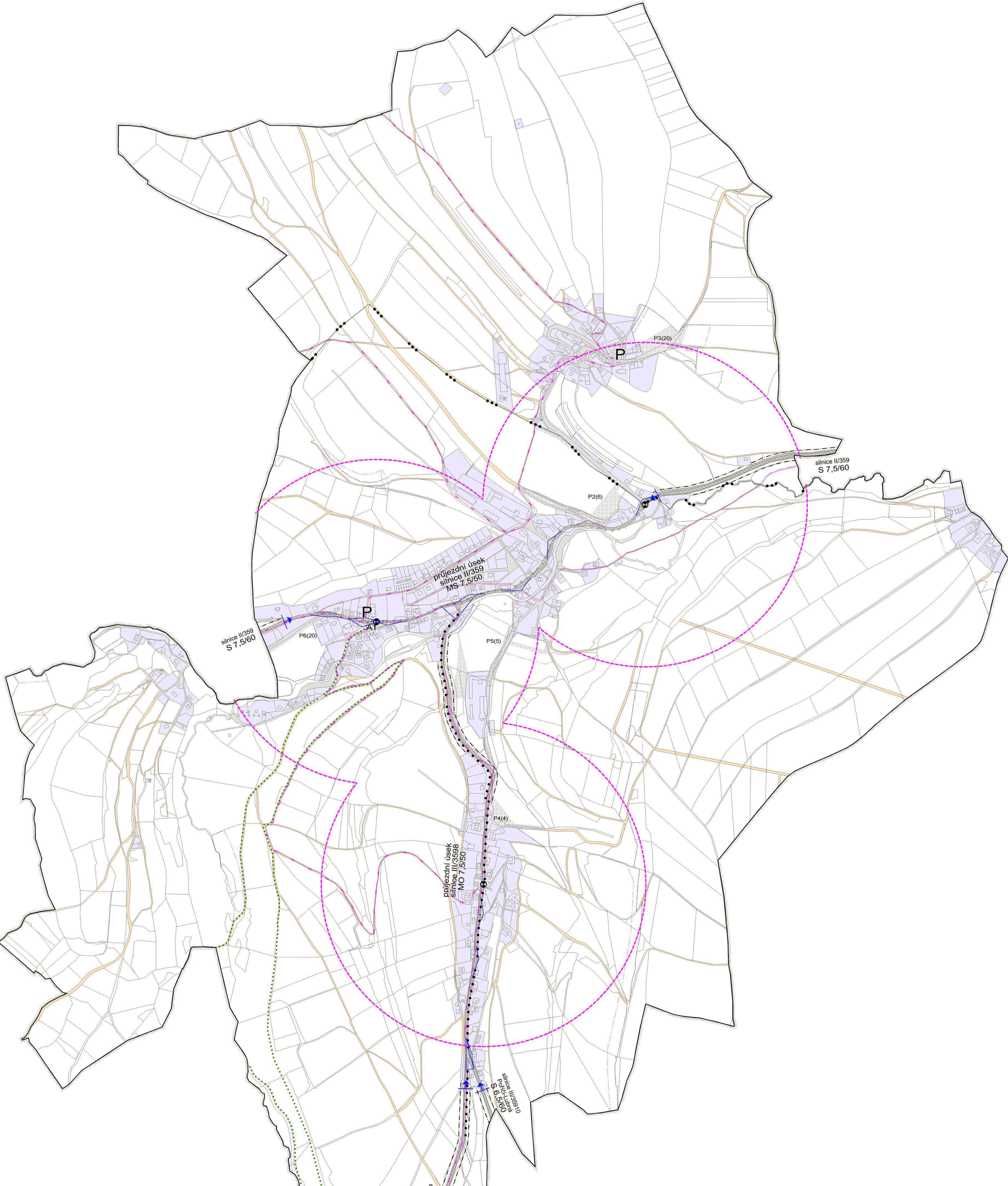
## ŠIRŠÍ VZTAHY

1 : 50 000

ZÁZNAM O ÚČINNOSTI		
Správní orgán, který územní plán vydal:		Zastupitelstvo obce Poříčí u Litomyšle
Datum nabytí účinnosti Územního plánu:		
Pořizovatel:	Městský úřad Litomyšl, odbor výstavby a územního plánování	Otisk úředního razítka
Oprávněná úřední osoba pořizovatele (OUOP):	Ing. Josef Filipi	
Funkec OUOP:	Vedoucí odboru výstavby a územního plánování	
Podpis OUOP:		

objednatel:	ING. ARCH. STANISLAV SVOBODA		
OBEC POŘIČÍ U LITOMYŠLE			
zakázka číslo:	01/2017	vypracoval:	Ing. arch. Stanislav Svoboda
datum zpracování:	listopad 2019	odpovědný vedoucí:	autorizovaný architekt ČKA 01/224
paré:		podpis:	

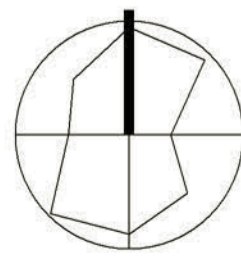
**2.3**



**LEGENDA**

<b>HRANICE ÚZEMNÍCH JEDNOTEK</b>	
	HRANICE ŘEŠENÉHO ÚZEMÍ
	HRANICE KATASTRÁLNÍCH ÚZEMÍ
	PLOCHA ZASTAVĚNÉHO ÚZEMÍ
	HRANICE PLOCH ROZVOJOVÝCH
<b>OBSLUHA ÚZEMÍ</b>	
	SILNICE II. TŘÍDY
	SILNICE III. TŘÍDY
	PLOCHY VEŘEJNÝCH PROSTRANSTVÍ
	ÚČELOVÉ KOMUNIKACE (doplňkové polní cesty a lesní cesty)
	CHODNÍK
	NAUČNÁ STEZKA "KOLEM ŠTIMBERKA"
	CYKLOTRASY
	ZASTÁVKA AUTOBUSOVÁ
	AUTOBUSOVÁ TOČNA
	IZOCHRONA DOSTUPNOSTI (r=500 m)
	NAUČNÁ STEZKA
	OCHRANNÉ PÁSMO KOMUNIKACE II. a III. TŘÍDY (15m od osy vozovky)
	KATEGORIE, FUNKČNÍ ZATRŽDĚNÍ
	ROZHLედOVÉ POLE
	PRŮJEZDNÍ ÚSEK SILNICE
	PARKOVIŠTĚ (počet stání)
	P2 (6) - v rámci rozvojové lokality
	P3 (20) - v rámci rozvojové lokality
	P4 (4) - v rámci rozvojové lokality
	P5 (5) - v rámci rozvojové lokality
	P6 (20) - v rámci rozvojové lokality

ZÁZNAM O ÚČINNOSTI		
Správní orgán, který územní plán vydal:	Zastupitelstvo obce Poříčí u Litomyšle	
Datum nabytí účinnosti Územního plánu:		
Pořizovatel:	Městský úřad Litomyšl, odbor výstavby a územního plánování	Otsk úředního razítka
Oprávněná úřední osoba pořizovatele (OÚOP):	Ing. Josef Filipi	
Funkce OÚOP:	Vedoucí odboru výstavby a územního plánování	
Podpis OÚOP:		



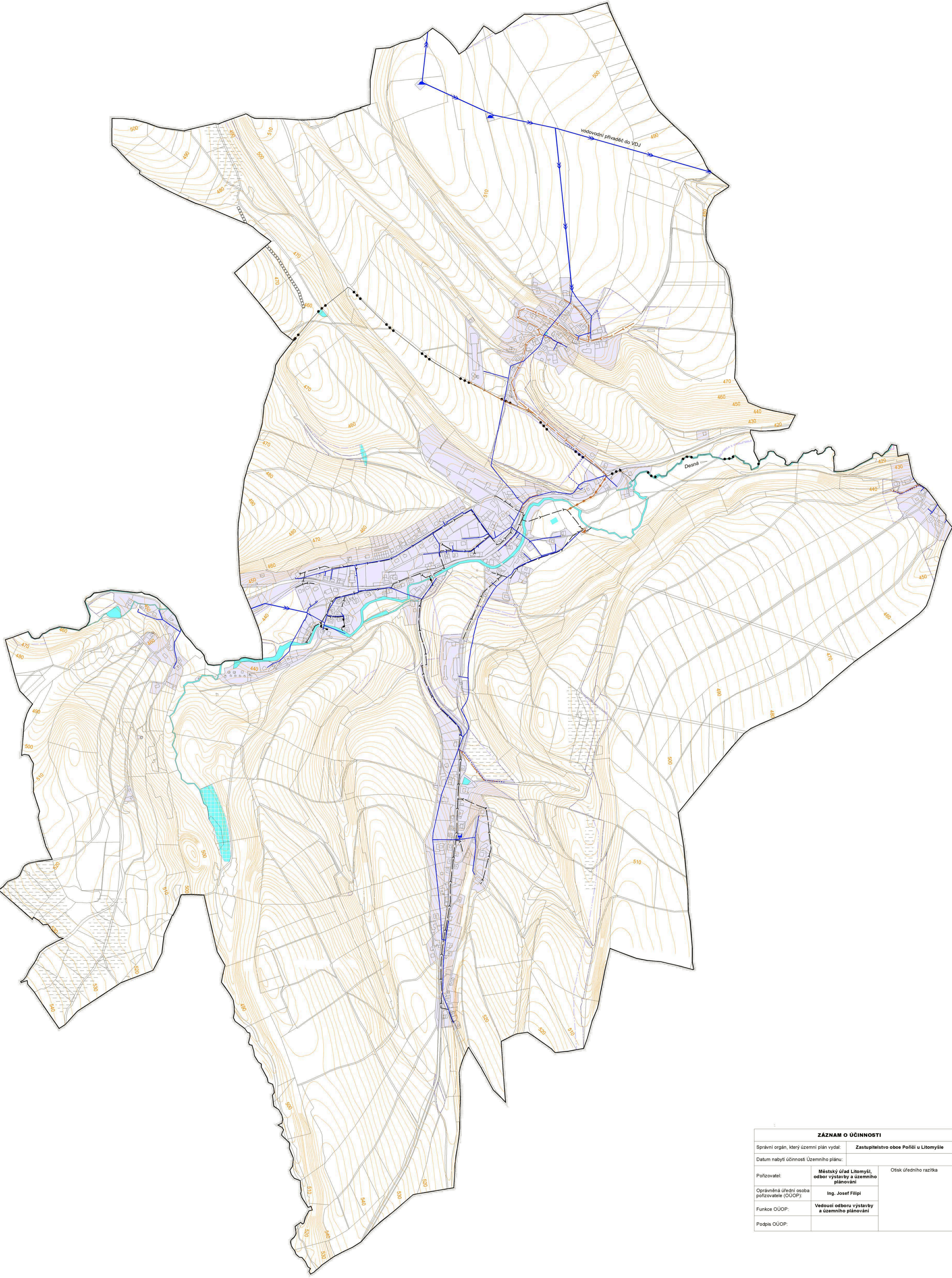
# ÚZEMNÍ PLÁN POŘIČÍ U LITOMYŠLE

## KONCEPCE DOPRAVY

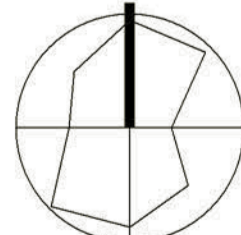
1 : 5 000

objednatel:	OBEC POŘIČÍ U LITOMYŠLE	projektant:	ING. ARCH. STANISLAV SVOBODA	stavba:	2.4
zadání číslo:	01/2017	výpracoval:	Ing. arch. Stanislav Svoboda	autorizovaný architekt:	ČKA 01 524
datum zpracování:	listopad 2018	podpis:		podpis:	





ZÁZNAM O ÚČINNOSTI		
Správní orgán, který územní plán vydal:	Zastupitelstvo obce Poříčí u Litomyšle	
Datum nabytí účinnosti Územního plánu:		
Pořizovatel:	Městský úřad Litomyšl, odbor výstavby a územního plánování	Otsak úředního razítka
Oprávněná úřední osoba pořizovatele (OÚOP):	Ing. Josef Filipi	
Funkce OÚOP:	Vedoucí odboru výstavby a územního plánování	
Podpis OÚOP:		



# ÚZEMNÍ PLÁN POŘÍČÍ U LITOMYŠLE

## KONCEPCE VODNÍHO HOSPODÁŘSTVÍ 1 : 5 000

### LEGENDA

HRANICE ÚZEMNÍCH JEDNOTEK		OBSLUHA ÚZEMÍ	
stav	návrh	stav	návrh
			VODOVODNÍ PŘIVADĚČ
			ČERPAČÍ STANICE VODÁRENSKÁ (ČS)
			PODZEMNÍ VODOJEM (VDJ)
			VODOVODNÍ ŘÁD
			KANALIZACE ODDÍLNÁ
			KANALIZACE ODDÍLNÁ TLAKOVÁ
			ČIŠTÍRNA ODPADNÍCH VOD (ČOV)
			VODNÍ PLOCHY A TOKY (manipulační ochranné pásmo 5 m od břehové čáry)
			INVESTICE DO PŮDY (areál odvodnění)
			INVESTICE DO PŮDY (hlavník odvodnění)

oblast:	projektant:	ING. ARCH. STANISLAV SVOBODA	razítka:
OBEC POŘÍČÍ U LITOMYŠLE		2.5	
zadávka číslo:	výpracování:	období tvorby:	datum:
01/2017	Ing. arch. Stanislav Svoboda	Ing. arch. Stanislav Svoboda	listopad 2016
datum zpracování:	podpis:	podpis:	podpis:
listopad 2016			